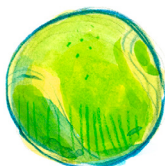


Lotte Stegeman & Nicole van Dooren



Hoera voor de hulphond



Niet zomaar een hond

Ik ken een **raadsel**.

Op straat zie je een hond.

Hij is heel lief.

Hij houdt van mensen.

En toch mag je hem niet aaien.

Rara, waarom is dat?

Weet je het?

Omdat het een hulphond is!

Die is aan het werk.

En dan mag je hem dus niet storen.





Soms hebben mensen wat hulp nodig.
Ze kunnen bijvoorbeeld niet goed zien of lopen.
Dat is best eng op straat.
Maar met die hulphond gaat het beter.
Die is naar een **hondenschool** geweest.
Hij kan deuren open maken.
Hij ziet een kuil in de stoep.
Hij zorgt dat je veilig blijft.

Een hulphond is niet zomaar een hond.
Niet iedere hond kan het worden.
Wat er zo bijzonder aan is?
Dat lees je zo wel.

Bijzonder

Een hulphond krijg je niet zomaar.

Die koop je niet in een winkel.

Je kunt er niet even voor sparen.

Als baasje moet je zelf ook bijzonder zijn.

Dat kan op veel manieren.

Zoals deze:



- **Zit je in een rolstoel?**
Een hulphond brengt spullen of opent een deur.
- **Ben je heel vaak verdrietig?**
Dan kan een hulphond je blijer maken.
- **Kun je niet horen?**
Een hulphond geeft een tikje als de bel gaat.
- **Kun je niet zien?**
Dan kan een hulphond de weg wijzen.





Een hulphond is niet voor niets een hulpHOND.
Het moet wel een hond zijn.
Een hulphamster bestaat niet.
En een vis kan je helemaal niet helpen.
Hoe neem je die mee op straat?
Hoe moet die een deur open doen?

Nee, het moet dus een hond zijn.
Eentje die hier aan voldoet:



- Hij kan goed **leren**.
- Hij vindt het leuk om hard te **werken**.
- Hij **luistert** goed naar je.
(Als hij steeds wegloopt, heb je er niks aan.)
- Hij is **lief**.
- En ook een beetje **groot**.

Geschiedt of niet?

Geschiedt

- ✓ De hond werkt graag.
- ✓ Hij wil een boel leren.
- ✓ Deze hond blijft graag dichtbij.



Ongeschiedt

- ✗ Deze hond is te snel afgeleid.
- ✗ Hij kan zich niet zo goed inhouden.
- ✗ Hij is een beetje te bang.



De ene hond is de andere niet.
Er zijn honden die van helpen houden.
Andere vinden er niks aan.
Of ze zijn er niet zo goed in.



Een **Duitse herder** is vaak wel geschikt.
Een **poedel** kan ook.
Dan moet hij wel groot zijn.
Een kleine is geen goed idee.
Wat als je bijna in een kuil stapt?
Dan kan hij jou niet wegtrekken.
Dat geeft geen veilig gevoel.
Toch?



Pleegpup

Een pup is niet meteen een hulphond.

Hoe wordt hij dat dan?

Hij blijft eerst bij zijn mam.

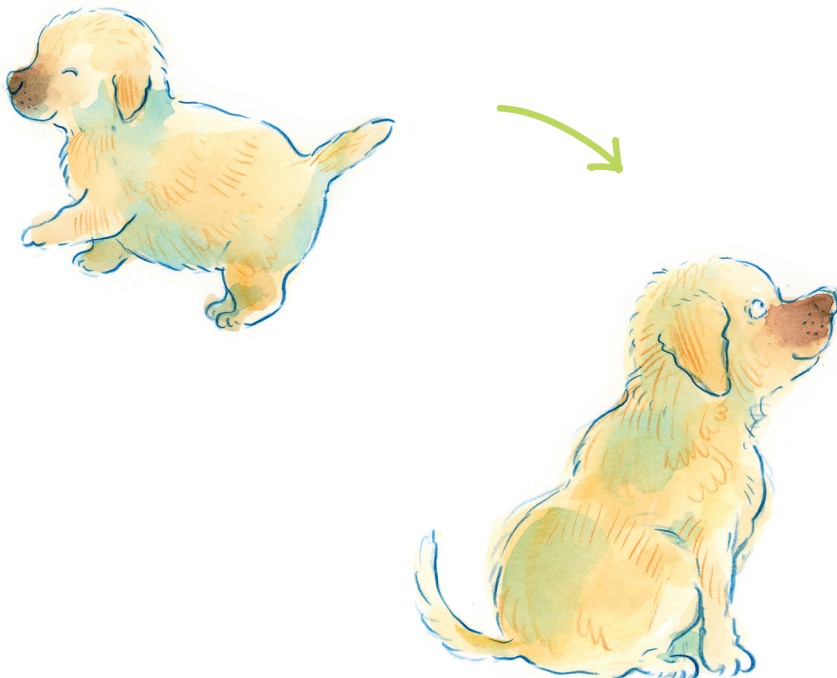
Twee maanden.

Dan gaat hij bij mensen thuis wonen.

Die zorgen een tijdje voor hem.

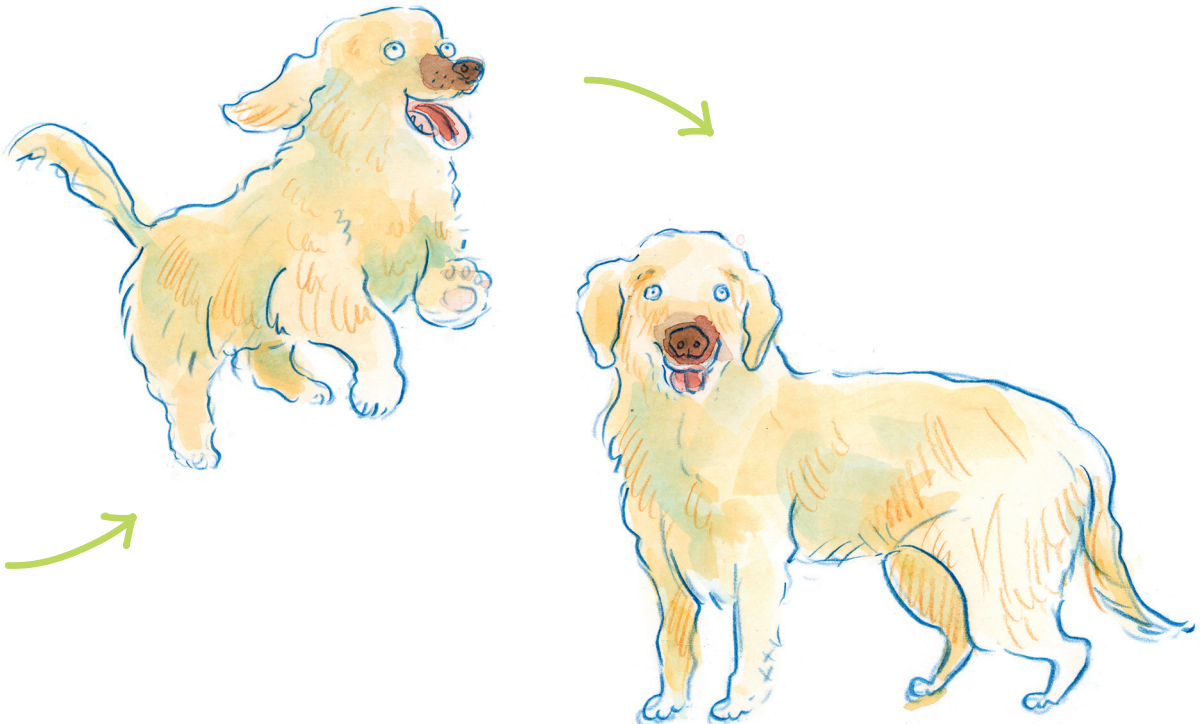
Een **pleeggezin** is dat.

Daar leert de pup al veel.



Hij begint met **gewone** dingen.
Zoals zitten en komen.
Hij moet ook mee de straat op.
Dan went hij aan de drukte.
Hij leert braaf meelopen.
Niet schrikken van een auto.
Niet stoppen voor een andere hond.
Rustig de weg oversteken.
Goed uitkijken.

Dat is al lastig genoeg voor een pup.
Zijn leertijd in het gezin duurt wel **een jaar!**





Heb je wel eens een **hulphond** gezien?

Op straat, met een hesje om?

Die hond kan heel veel.

De deur voor je openen.

Zorgen dat je veilig bent op straat.

Je blijer maken als je verdriet hebt.

Het is een heel bijzonder dier.

De hulphond is zelfs naar school geweest.

Ja, echt!

Lees maar ...



ik lees
informatief

NUR 287
ISBN 978 90 487 5511 0



9 789048 755110

AVI
M4

z w i j s e n